

easy-cooler®

Simple & Cool

winecoolerdesign.international.since 2004

"wir Weinkenner kühlen ohne Strom ..."



Strom unabhängig und wartungsfrei

Hält die Trinktemperatur bis zu 16 Stunden lang

Robust und mobil einsetzbar



Preisliste B2B (AT, DE) 19.11
www.easy-cooler.com



- » im Weingarten saugen sich die Trauben mit Aromen voll
- » im Weinkeller verwandeln sich die Aromen in Wein
- » mit easy-cooler® präsentieren – temperieren – servieren

easy-cooler®
simple & cool

winecoolerdesign.international.since 2004

Erfolgreiche Produkte zeichnen sich aus durch ihre

EINFACHHEIT

VORTEILE

Das Gehäuse ist robust und widerstandsfähig
Mobil einsetzbar für Feste, Feiern und Messen
Hält Weinetiketten trocken und sauber
Perfekter Markenauftritt Ihrer Weine
Optimal geeignet für Weinpräsentationen
Tolles Instrument für Weinverkostungen
Auch für Weißwein Verkostungen geeignet

Strom unabhängig und wartungsfrei
Hält die Trinktemperatur bis zu 16 Stunden lang
Perfekte Sichtbarkeit für den glasweisen Ausschank
Bringt die Weinkeller Temperatur auf den Tisch des Gastes
Volle Frucht Aromen bei 16° Trinktemperatur beim Rotwein
Mehr Finesse Ihrer Raritäten durch richtige Trinktemperatur
Mehrverkauf von Rotwein auch im Sommer

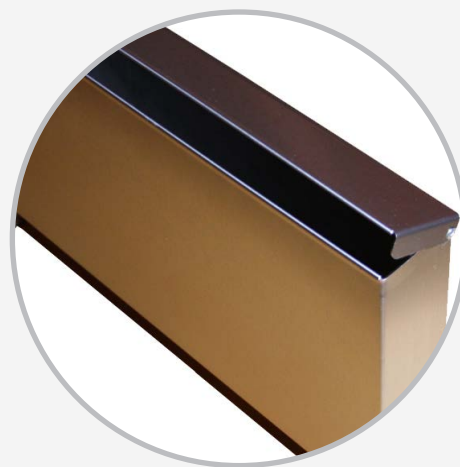


BEDIENUNG



SCHRITT 1

Kälte Akku im Tiefkühler einfrieren. Die Flüssigkeit der Akkus muss unbedingt durchgefroren sein. Beim Schütteln sollte man keine Kühlflüssigkeit hören - Einfrierdauer mind. 24 Std. pro Akku.



SCHRITT 2

bestücken Sie das Kühlelement mit tiefgefrorenen Akkus oder Eiswürfel und platzieren Sie die Kühlung je nach Bedarf in die Mitte oder an die Rückwand im easy-cooler®



SCHRITT 3

Weine in den easy-cooler® einstellen. Das Gerät sollte mit Flaschen gefüllt sein. Ansonsten geht die Kühlung und der Thermoeffekt zu schnell verloren



SCHRITT 4

Platzieren Sie Ihren easy-cooler® mit Sichtfenster zum Kunden und nutzen Sie den Vorteil der Sichtbarkeit für Ihren Mehrverkauf.

Die Bedienung von easy-cooler® ist einfach, unkompliziert und hilft Ihnen beim Mehrverkauf Ihrer Weinauswahl. Die Kombination aus Display und Thermokühler wird Ihre Weinliebhaber begeistern!

Daten & Fakten

verwendbar für: zum Temperieren von Rotwein aber auch kurzfristiges Kühlen von Weißwein

Kühldauer Rotwein: bis zu 16 Stunden bei ca. 16°C

Kühldauer Weißwein: bis zu 5 Stunden bei ca. 8°C

gekühlt wird mit: Kühlelement mit Eiswürfel oder zwei Kälteakku bestückt

Außenmaße: 46,5 x 26,5 x 26,5 (L x T x H)

Maße Innenraum/Platz für Wein: 41,5 x 18,5 x 24,0 (L x T x H)

Gewicht: 17 kg inkl. Zubehör

Platz für: bis zu 10 Flaschen bis 9 cm Durchmesser gemischt oder 8 Fl. Burgunder

Zubehör inkl.: 2 Sichtfenster, 1 Kühlelement, 2 + 2 Reserve-Liebherr Kälteakku, 1 Thermobag

geeignet für: glasweisen Ausschank, Verkostungen oder @home

Verpackung: wahlweise in der praktischen Holzkiste oder im Karton

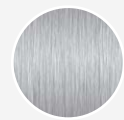
handgefertigt in: Österreich & Deutschland



„TEN“

10
FLASCHEN

EASY-COOLER® „TEN“ IST IN VIELEN ATTRAKTIVEN DESIGNS VERFÜGBAR



Edelstahl

Art. Nr. EC 100



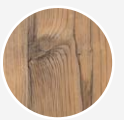
Weiss
Dekor

Art. Nr. EC 101



Schwarz
Dekor

Art. Nr. EC 102



Rebenholz
Dekor

Art. Nr. EC 103



Weinrot
Dekor

Art. Nr. EC 104



Grün
Dekor

Art. Nr. EC 105



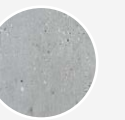
Rot
Dekor

Art. Nr. EC 106



Creme
Dekor

Art. Nr. EC 107



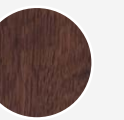
Beton
Dekor

Art. Nr. EC 108



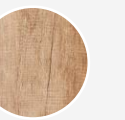
Blau
Dekor

Art. Nr. EC 109



Alte Eiche
Vollholz

Art. Nr. EC 150



Neue Eiche
Vollholz

Art. Nr. EC 151



Rosé
Dekor

Art. Nr. EC 180



Orange
Dekor

Art. Nr. EC 181



Lime
Dekor

Art. Nr. EC 182



Azur
Dekor

Art. Nr. EC 183



Sun
Dekor

Art. Nr. EC 184



Magenta
Dekor

Art. Nr. EC 185

easy-cooler® „ten“ haben wir speziell für Weinverkostungen, Veranstaltungen und einen perfekten Markenauftritt entwickelt.

Daten & Fakten

verwendbar für: zum Temperieren von Rotwein aber auch kurzfristiges Kühlen von Weißwein

Kühldauer Rotwein: bis zu 16 Stunden bei ca. 16°C

Kühldauer Weißwein: bis zu 5 Stunden bei ca. 8°C

gekühlt wird mit: Kühlelement mit Eiswürfel oder zwei Kälteakku bestückt

Außenmaße: 46,5 x 26,5 x 26,5 (L x T x H)

Maße Innenraum/Platz für Wein: 41,5 x 18,5 x 24,0 (L x T x H)

Gewicht: 17 kg inkl. Zubehör

Platz für: bis zu 10 Flaschen bis 9 cm Durchmesser gemischt oder 8 Fl. Burgunder

Zubehör inkl.: 1 Sichtfenster, 1 Kühlelement, 2 + 2 Reserve-Liebherr Kälteakku, 1 Thermobag

geeignet für: glasweisen Ausschank, Verkostungen oder @home

Verpackung: wahlweise in der praktischen Holzkiste oder im Karton

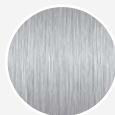
handgefertigt in: Österreich & Deutschland



„CLASSIC TEN“

10
FLASCHEN

EASY-COOLER® „CLASSIC TEN“ IST IN EDELSTAHL VERFÜGBAR



Edelstahl
Art. Nr. EC 404

easy-cooler® „classic ten“ gibt es seit 2004 und ist der erste easy-cooler® den wir auf den Markt gebracht haben. Der kompakte Edelstahl Körper und ein Sichtfenster auf der Vorderseite ist sehr beliebt.

Daten & Fakten

verwendbar für: zum Temperieren von Rotwein oder kurzfristiges Kühlen von Weißwein

Kühldauer Rotwein: bis zu 16 Stunden bei ca. 16°C

Kühldauer Weißwein: bis zu 5 Stunden bei ca. 8°C

gekühlt wird mit: Kühlelement mit Eiswürfel oder ein Kälteakku bestückt

Außenmaße: 28,5 x 26,5 x 26,5 (B x T x H)

Maße Innenraum/Platz für Wein: 25,0 x 18,5 x 26,5 (B x T x H)

Gewicht: 15 kg inkl. gesamten Zubehör

Platz für: bis zu 6 Flaschen bis 9 cm Durchmesser

Zubehör inkl.: 2 Sichtfenster, 1 Kühlelement, 1 plus 1 Reserve Liebherr-Kälteakku, 1 Thermobag

geeignet für: glasweisen Ausschank, Verkostungen oder @home

Verpackung: wahlweise in der praktischen Holzkiste oder im Karton

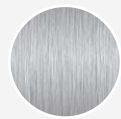
handgefertigt in: Österreich & Deutschland



„SIX“

6
FLASCHEN

EASY-COOLER® „SIX“ IST IN VIELEN ATTRAKTIVEN DESIGNS VERFÜGBAR



Edelstahl

Art. Nr. EC 600



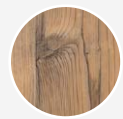
Weiss
Dekor

Art. Nr. EC 601



Schwarz
Dekor

Art. Nr. EC 602



Rebenholz
Dekor

Art. Nr. EC 603



Weinrot
Dekor

Art. Nr. EC 604



Grün
Dekor

Art. Nr. EC 605



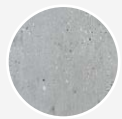
Rot
Dekor

Art. Nr. EC 606



Creme
Dekor

Art. Nr. EC 607



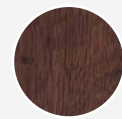
Beton
Dekor

Art. Nr. EC 608



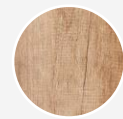
Blau
Dekor

Art. Nr. EC 609



Alte Eiche
Vollholz

Art. Nr. EC 650



Neue Eiche
Vollholz

Art. Nr. EC 651



Rosé
Dekor

Art. Nr. EC 680



Orange
Dekor

Art. Nr. EC 681



Lime
Dekor

Art. Nr. EC 682



Azur
Dekor

Art. Nr. EC 683



Sun
Dekor

Art. Nr. EC 684



Magenta
Dekor

Art. Nr. EC 685

easy-cooler® „six“ hat dieselbe Funktion wie unsere Modelle „ten“ und ist für 6 Flaschen geeignet. Mit diesem Thermokühler können Sie vorwiegend Rotwein temperieren aber auch für kurzfristiges Kühlen von Weißwein einsetzen.

Daten & Fakten

verwendbar für: zum Kühlen von Weißwein aber auch Temperieren von Rotwein

Kühldauer Rotwein: bis zu 16 Stunden bei ca. 16°C

Kühldauer Weißwein: bis zu 6 Stunden bei ca. 8°C

gekühlt wird mit: Kühlelement mit Eiswürfel oder zwei Kälteakku bestückt

Außenmaße: 46,5 x 18,0 x 26,5 (L x T x H)

Maße Innenraum/Platz für Wein: 41,5 x 9,0 x 24,0 (L x T x H)

Gewicht: 15 kg inkl. gesamten Zubehör

Platz für: bis zu 5 Flaschen gemischt bis 9 cm Durchmesser oder 4 Fl. Burgunder

Zubehör inkl.: 1 Sichtfenster, 1 Kühlelement, 2 plus 2 Reserve Liebherr-Kälteakku, 1 Thermobag

geeignet für: glasweisen Ausschank, Verkostungen oder @home

Verpackung: wahlweise in der praktischen Holzbox oder im Karton

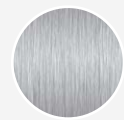
handgefertigt in: Österreich & Deutschland



„FIVE“

5
FLASCHEN

EASY-COOLER® „FIVE“ IST IN VIELEN ATTRAKTIVEN DESIGNS VERFÜGBAR



Edelstahl

Art. Nr. EC 500



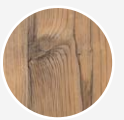
Weiss
Dekor

Art. Nr. EC 501



Schwarz
Dekor

Art. Nr. EC 502



Rebenholz
Dekor

Art. Nr. EC 503



Weinrot
Dekor

Art. Nr. EC 504



Grün
Dekor

Art. Nr. EC 505



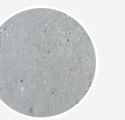
Rot
Dekor

Art. Nr. EC 506



Creme
Dekor

Art. Nr. EC 507



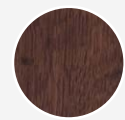
Beton
Dekor

Art. Nr. EC 508



Blau
Dekor

Art. Nr. EC 509



Alte Eiche
Vollholz

Art. Nr. EC 550



Neue Eiche
Vollholz

Art. Nr. EC 551



Rosé
Dekor

Art. Nr. EC 580



Orange
Dekor

Art. Nr. EC 581



Lime
Dekor

Art. Nr. EC 582



Azur
Dekor

Art. Nr. EC 583



Sun
Dekor

Art. Nr. EC 584



Magenta
Dekor

Art. Nr. EC 585

easy-cooler® „five“ findet eine optimale Verwendung vorwiegend für Weißwein aber auch zum temperieren für Rotwein.
Die Kühlung durch den kleineren Innenraum hält bis zu 16 Stunden.

Daten & Fakten

verwendbar für: zum Kühlen von Weißwein oder Temperieren von Rotwein

Kühldauer Rotwein: bis zu 16 Stunden bei ca. 16°C

Kühldauer Weißwein: bis zu 6 Stunden bei ca. 8°C

gekühlt wird mit: Kühlelement mit Eiswürfel oder ein Kälteakku bestückt

Außenmaße: 28,5 x 18,0 x 26,5 (B x T x H)

Maße Innenraum/Platz für Wein: 25,0 x 9,0 x 26,5 (B x T x H)

Gewicht: 10 kg inkl. gesamten Zubehör

Platz für: bis zu 3 Flaschen bis 9 cm Durchmesser

Zubehör inkl.: 1 Sichtfenster, 1 Kühlelement, 1 + 1 Reserve Liebherr-Kälteakku, 1 Thermobag

geeignet als: Tischkühler in der Gastronomie oder für Privat

Verpackung: wahlweise in der praktischen Holzkiste oder im Karton

handgefertigt in: Österreich & Deutschland



easy-cooler® „three“ ist eine tolle
Geschenkidee für Weinfreunde



„THREE“

3
FLASCHEN

EASY-COOLER® „THREE“ IST IN VIELEN ATTRAKTIVEN DESIGNS VERFÜGBAR



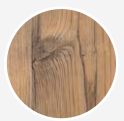
Weiss
Dekor

Art. Nr. EC 301



Schwarz
Dekor

Art. Nr. EC 302



Rebenholz
Dekor

Art. Nr. EC 303



Weinrot
Dekor

Art. Nr. EC 304



Grün
Dekor

Art. Nr. EC 305



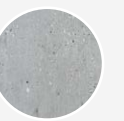
Rot
Dekor

Art. Nr. EC 306



Creme
Dekor

Art. Nr. EC 307



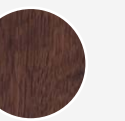
Beton
Dekor

Art. Nr. EC 308



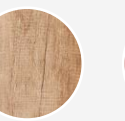
Blau
Dekor

Art. Nr. EC 309



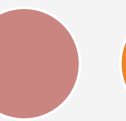
Alte Eiche
Vollholz

Art. Nr. EC 350



Neue Eiche
Vollholz

Art. Nr. EC 351



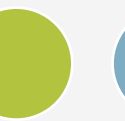
Rosé
Dekor

Art. Nr. EC 380



Orange
Dekor

Art. Nr. EC 381



Lime
Dekor

Art. Nr. EC 382



Azur
Dekor

Art. Nr. EC 383



Sun
Dekor

Art. Nr. EC 384



Magenta
Dekor

Art. Nr. EC 385

easy-cooler® „three“ ist als Tischkühler für 3 Flaschen konzipiert. Optimale Trinktemperatur und eine perfekte Sichtbarkeit garantieren einen Mehrverkauf - unter dem Motto: „Herr Ober, bitte noch eine Flasche“.

Daten & Fakten

verwendbar für: zum Kühlen von Weißwein oder Temperieren von Rotwein in Sonderflaschen

Tipp: perfekt auch einsetzbar für Sonderformate von Schaumweinflaschen

Kühldauer Rotwein: bis zu 16 Stunden bei ca. 16°C

Kühldauer Weißwein: bis zu 6 Stunden bei ca. 8°C

gekühlt wird mit: Kühlelement mit Eiswürfel oder zwei Kälteakku bestückt

Außenmaße: 46,5 x 21,0 x 26,5 (B x T x H)

Maße Innenraum/Platz für Wein: 41,5 x 12,0 x 26,5 (B x T x H)

Gewicht: 16 kg inkl. gesamten Zubehör

Platz für: bis zu 4 Flaschen bis 12 cm Durchmesser

Zubehör inkl.: 1 Sichtfenster, 1 Kühlelement, 2 plus 2 Reserve Liebherr-Kälteakku, 1 Thermobag

geeignet für: Verkostungen, Gastronomie oder @home mit Freunden


Verpackung: wahlweise in der praktischen Holzkiste oder im Karton

handgefertigt in: Österreich & Deutschland

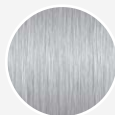


„MAGNUM“

4
FLASCHEN

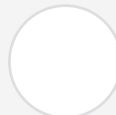
 Auch für Flaschen mit dem Sonderformen bis 12 cm Durchmesser geeignet.

EASY-COOLER® „MAGNUM“ IST IN VIELEN ATTRAKTIVEN DESIGNS VERFÜGBAR



Edelstahl

Art. Nr. EC 800



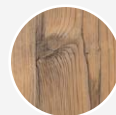
Weiss
Dekor

Art. Nr. EC 801



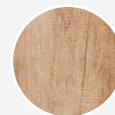
Schwarz
Dekor

Art. Nr. EC 802



Rebenholz
Dekor

Art. Nr. EC 803



Neue Eiche
Vollholz

Art. Nr. EC 851

easy-cooler® „magnum“ ist als Thermokühler für Winzer und Gastronomie konzipiert.
Vor allem Premium Weine werden gerne in Magnumflaschen gefüllt.
Optimal einsetzbar bei Messen oder in der Gastronomie.

Daten & Fakten

verwendbar für: zum Kalthalten von Weißwein, Temperieren von Rotwein oder kombiniert

Kühldauer Rotwein: bis zu 16 Stunden bei ca. 16°C

Kühldauer Weißwein: bis zu 6 Stunden bei ca. 8°C

gekühlt wird mit: Kühlelement mit Eiswürfel oder mit Kälteakku bestückt

Aussenmaße: 87,0 x 18,5 x 26,5 (L x T x H)

Maße Innenraum/Platz für Wein: 83,0 x 9,0 x 24,0 (L x T x H)

Gewicht: ca. 30 kg inkl. gesamten Zubehör

Platz für: bis zu 10 Flaschen bis 9 cm Durchmesser

Zubehör inkl.: 1 Sichtfenster, 2 Kühlelement, 4 plus 4 Reserve Liebherr-Kälteakku, 2 Thermobag

geeignet für: glasweisen Ausschank, Verkostungenm, in der Vinothek

Verpackung: wahlweise in der praktischen Holzkiste oder im Karton

handgefertigt in: Österreich & Deutschland



„VINOHEK“

10
FLASCHEN



Bestückt man ein Kühlelement mit zwei Akku und das zweite mit einem Akku kann man den Kühler hervorragend für Weiß- und Rotwein verwenden

EASY-COOLER® „VINOHEK“ IST IN VORGENDEN ATTRAKTIVEN DESIGNS VERFÜGBAR



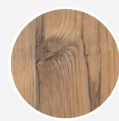
Weiss
Dekor

Art. Nr. EC 5001



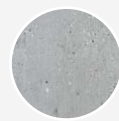
Schwarz
Dekor

Art. Nr. EC 5002



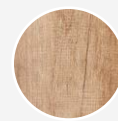
Rebholz
Dekor

Art. Nr. EC 5003



Beton
Dekor

Art. Nr. EC 5008



Neue Eiche
Vollholz

Art. Nr. EC 5051

easy-cooler® „vinothek“ findet eine optimale Verwendung zum Kühlen von Weißwein aber auch zum Temperieren von Rotwein.
Die Temperatur hält bis zu 16 Stunden lang.

Weißwein sollte bereits gekühlt in den easy-cooler® „vinothek“ eingestellt werden!

Daten & Fakten

verwendbar für: für Weißwein und Rotwein

Tipp: perfekt auch einsetzbar für Sonderformate von Schaumweinflaschen

Kühldauer Rotwein: bis zu 16 Stunden bei ca. 16°C

Kühldauer Weißwein: bis zu 6 Stunden bei ca. 8° C

gekühlt wird mit: Eiswürfeln oder zwei Akkus

Außenmaße: 23,5 cm x 23,5 cm x 41,5 cm (B x T x H)

Maße Innenraum/Platz für Wein: 20,0 cm x 14,5 cm x 39,0 cm (B x T x H)

Gewicht: ca. 15 kg mit Zubehör

Platz für: geeignet für 1 Flasche 3 Liter bis 20 cm Durchmesser

Zubehör inkl.: 1 Fenster, 1 Edelstahl Kühlelement, 2 + 2 Reserve Kälteakku, 1 Thermotasche

geeignet für: Weinverkostung, glasweisen Ausschank

Verpackung: wahlweise in der praktischen Holzkiste oder im Karton

handgefertigt in: Österreich & Deutschland

EASY-COOLER® „JUMBO“ IST IN VORGENDEN ATTRAKTIVEN DESIGNS VERFÜGBAR



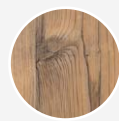
Weiss
Dekor

Art. Nr. EC 7001



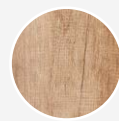
Schwarz
Dekor

Art. Nr. EC 7002



Rebenholz
Dekor

Art. Nr. EC 7003



Neue Eiche
Vollholz

Art. Nr. EC 7051



easy-cooler® „jumbo“ ist auch ein edles Wein-Accessoire für feierliche Anlässe, Geburtstage oder Hochzeiten


„JUMBO“

1
FLASCHE

easy-cooler® „jumbo“ wurde als Thermokühler für den Verkauf von 3-Liter-Flaschen in Restaurants oder auf Weinmessen konzipiert. Die optimale Trinktemperatur und perfekte Sichtbarkeit sorgen für zusätzlichen Verkauf und Markenpräsenz.

Unsere Erfindung easy-cooler® gibt es seit 2004 und ist aus der Idee der Einfachheit entstanden und funktioniert ohne Strom! Technische Probleme sind somit ausgeschlossen.

easy-cooler® wird aus hochwertigen Materialien gefertigt. Wir verzichten absichtlich nicht auf hochpreisige Edelstahl Bauteile, da diese für die Kühlleistung und den Thermoeffekt wichtig sind!

 www.easy-cooler.com